

Appareils distributeurs à compteur continu poinçonnés par l'État TYPE "AUTOCOMPTEUR"

L'appareil se compose essentiellement des organes suivants placés dans une cabine en tôle :

- Un groupe moto-pompe d'alimentation • Un mesureur avec séparateur d'air • Un marqueur
- Un flexible de distribution avec buse à fermeture automatique.

- Appareil universel permettant sans aucune modification la distribution des divers carburants : essence, super-carburant, gas-oil.
- Construction monobloc réduisant à l'extrême les canalisations, les joints, les raccords, et, en conséquence, les dangers de fuites.
- Pompe silencieuse tournant à faible vitesse, entraînée par courroie trapézoïdale (moteur 1/2 CV. 1.400 tours).
- Mesureur volumétrique à 4 pistons en croix avec distribution par tiroir rotatif.
- Filtres efficaces et facilement démontables.
- Marqueur à double face enregistrant les quantités débitées jusqu'à 999 litres.
- Habillage surbaissé (Hauteur 1 m. 72) aux lignes élégantes et entièrement nouvelles permettant le rangement

d'un flexible de 3 m. 75 et de sa buse.

- Protection complète des organes contre l'oxydation.
- Emaillage au four à haute température; teintes à la demande.

Pompage à main :

- De secours : par relai rotatif.
- A grand débit : par pompe à piston indépendante.

Ces appareils peuvent être fournis dans les modèles ci-dessous :

AUTOCOMPTEUR DC8 A MARQUEUR VOLUMETRIQUE ET INDICATEUR DE PRIX

Le marqueur de ce type d'appareil indique d'une part le litrage débité et, d'autre part, le prix correspondant à ce litrage. Une manœuvre simple permet l'adaptation du mécanisme au prix exact du carburant distribué. Des compteurs-totalisateurs spéciaux enregistrent les quantités successivement débitées et le montant correspondant.

AUTOCOMPTEUR DC8 A MARQUEUR VOLUMETRIQUE ET PREDETERMINATEUR

Le marqueur de cet appareil indique le litrage débité. Le prédéterminateur permet l'arrêt du débit d'une manière automatique et instantanée sur un chiffre rond de litres, évitant ainsi au pompiste tout tâtonnement, lui enlevant toute sujétion et rendant même sa présence inutile en cours de distribution. Un compteur totalisateur enregistre les quantités successivement débitées.

L'Autocompteur DC8 peut être également fourni sans prédéterminateur.

Les appareils doubles présentent les mêmes caractéristiques que deux appareils simples. Ils permettent la distribution simultanée de deux carburants.

Appareils bijaugeurs automatiques

poinçonnés par l'État

Ces appareils, par leur conception même, répondent aux trois conditions primordiales de la réglementation française du Service des Instruments de Mesure :

- Précision ne pouvant être influencée par des rentrées d'air accidentelles.
- Remplissage complet des jaugeurs avant déclenchement.
- Vidange complète des jaugeurs en fin de la distribution.

Ils comportent : une pompe semi-rotative à quadruple effet à séparateur d'air avec pompe à air d'accélération de débit, un inverseur automatique de distribution, deux jaugeurs verre de 5 litres.

Trois types fondamentaux se différenciant uniquement par la fonction du compteur partiel (présentation et manœuvre).

- MO4 S ter** comportant un cadran décomptant gradué par 5 litres de 0 à 50 litres.
- MO5 S ter** comportant un cadran comptant gradué par 5 litres de 0 à 100 litres.
- MO6 S ter** comportant un cadran à double aiguille gradué par 5 litres de 0 à 50 litres.

- Compteur totalisateur enregistrant les quantités successivement débitées.
- Filtre à grande surface aisément démontable, placé à la partie inférieure de la pompe.
- Robinet « Incendie » placé en tête du flexible. Il permet, en cas de besoin, d'arrêter instantanément l'écoulement du carburant.

Les divers modèles ci-dessus peuvent être fournis :

- En monoblocs nus.
- En appareils fixes : colonne simple 2 portes, colonne double 4 portes, phare carré simple, phare carré double, support d'intérieur.
- En appareils muraux : cabine murale à simple ou double rabattement, cabine murale demi ronde, monobloc sur pattes de scellement.
- En appareils mobiles : char romain, char anglais, chariot-citerne.

Ces appareils peuvent être prévus pour la distribution du gas-oil et du pétrole conformément aux règlements en vigueur.

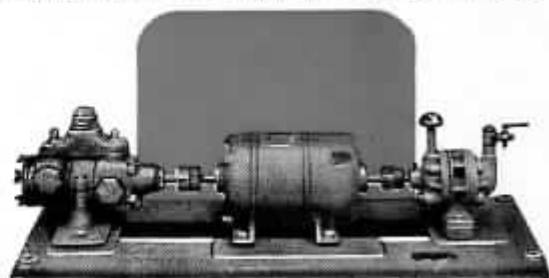


Phare carré

ÉLECTRIFICATION

Tous les appareils fixes peuvent être électrifiés par groupe moto-pompe indépendant TYPE BEHS d'un débit de 3.000 l/h. environ sous des hauteurs manométriques normales, équipé d'un moteur d'1/2 CV. étanche (ou antidéflagrant sur demande). Ces moteurs existent pour tous courants. Le groupe comporte également un surpresseur d'air accélérant le débit. Les types MO4 S ter et MO6 S ter sont plus spécialement indiqués pour être électrifiés : un servo-interrupteur à coupure automatique permet l'arrêt en fin de distribution sans aucune manœuvre manuelle. Le type MO5 S ter comporte obligatoirement une commande électrique manuelle.

Les appareils des types « Phare Carré » simple ou double peuvent être électrifiés par un groupe moto-pompe vertical TYPE EP 3 spécialement conçu pour être placé dans leur pied (le Phare double pouvant comporter 2 groupes). Ce groupe, d'un débit de 3.000 l/h. environ sous des hauteurs manométriques normales comporte un moteur de 1/3 de CV anti-déflagrant, 1.500 t/m. de faible encombrement et prévu pour courant triphasé 110-220 volts 50 ou 25 périodes ou pour courant diphasé 220 volts.



Groupe horizontal BEHS



Groupe vertical EP.3 pour appareils Phare.

Appareils automatiques et non-automatiques

non poinçonnés

Par la précision et la rapidité de leur débit, la simplicité de leur manœuvre et leur entretien pratiquement nul, ces distributeurs sont spécialement destinés aux Entreprises, Industries, Exploitations ou Particuliers qui assurent eux-mêmes leur stockage de carburant pour leurs besoins propres sans en faire la revente. Sous tous les climats, des centaines de milliers d'appareils de ces types sont employés par les Compagnies pétrolières du monde entier.

L'APPAREIL AUTOMATIQUE MO 4 comporte :

- Une pompe à piston alternative à double effet avec pompe à air d'accélération de débit.
- Un inverseur automatique de distribution avec 2 jaugeurs en verre de 5 litres et marqueur gradué par litres de 0 à 50 litres, avec compteur totalisateur.
- Un filtre à grande surface aisément démontable.
- Un robinet « Incendie ».

Les divers modèles ci-dessus peuvent être fournis :

- En monoblocs nus.
- En appareils fixes : colonne simple à 2 portes, cabine double 4 portes, support d'intérieur.
- En appareils muraux : cabine murale plate, simple ou double rabattement, cabine murale demi-ronde, monobloc sur pattes de scellement.
- En appareils mobiles : char romain, char anglais, chariot-citerne.

Les appareils fixes peuvent être électrifiés par groupe moto-pompe BEHS.

L'APPAREIL NON AUTOMATIQUE G 12 bis comprend :

- Une pompe semi-rotative N° 3.
- Un robinet d'inversion à billes breveté en France et à l'Étranger.
- Deux jaugeurs en verre de 5 litres.
- Un compteur partiel gradué par 5 litres de 0 à 50 litres avec compteur totalisateur.
- Un filtre à grande surface aisément démontable.

Les divers modèles ci-dessus peuvent être fournis :

- En monoblocs nus.
- En appareils fixes : colonne simple à 2 portes, support d'intérieur.
- En appareils muraux : cabine demi-ronde, monobloc sur pattes de scellement.
- En appareils mobiles : char romain, char anglais, chariot-citerne.

Ces appareils permettent la distribution de l'essence, du gas-oil ou du pétrole sans aucune modification.

Le MONOJAUGEUR G 41 comprend :

- Une pompe semi-rotative N° 2.
 - Un robinet avec compteur.
 - Un jaugeur de 5 litres.
- G 414 sur fût.
G 416 mural pour installation semi fixe.

POMPE A HUILE

Modèles sur comptoir ou sur fût.

Débits par : 1/4, 1/2 litre, litre ou litre par litre.

Compteur totalisateur sur demande.



MESUREURS INDUSTRIELS

Spécialement établis pour les hydrocarbures et les liquides industriels, ils répondent à toutes les exigences de la technique moderne du mesurage. Ces mesureurs existent en divers modèles d'un débit horaire de 6 m³ à 36 m³.



Ils comportent un marqueur à gros tambour, pouvant être prévu avec ou sans prédéterminateur et itérateur. Sur demande, ils peuvent être fournis avec séparateur d'air, séparateur d'air et d'eau, filtre et tous autres accessoires nécessaires aux installations de mesurage industriel.

Les applications de ce matériel sont multiples et comprennent notamment :

- Equipement des camions de ravitaillement pour avions.
- Equipement des camions de dépotage.
- Equipements fixes ou mixtes d'aérodromes.
- Installations de remplissage de camions ou wagons-citernes.
- Avitaillement d'automotrices.
- Avitaillement de bateaux de pêche ou chalands.
- Automélangeurs de liquides divers avec comptabilisation.
- Bornes de distribution diverses.

CAMION DE
RAVITAILLEMENT
POUR AVIONS

à deux circuits, avec compteurs, séparateurs d'air et d'eau et enrouleurs de flexibles.



EMPLISSEURS

Ceux-ci sont destinés à l'emplissage de capacités fixes : bidons, fûts, nourrices, etc... Ils comportent deux jaugeurs de même capacité dont les plus courantes sont : 50 l. - 200 l. - 500 l.

Ces emplisseurs sont munis d'un robinet breveté SATAM à décroincement par billes de 40 ou 60 mm. de passage.

