

AGENCE REGIONALE
VENTE - ENTRETIEN - REPARATION
A. C. E. M. TÉLÉ. CA 37-62
5. rue des Abeilles, TOULOUSE

ASTER

VRV

**COMPTEURS
ET
DISTRIBUTEURS
D'HYDROCARBURES**

COMPTEURS

ASTER

MOTEURS

Société Anonyme au Capital de 342.000.000 de Francs

Usines et Bureaux : 6, rue Baudin, IVRY (Seine) — Tél. : ITA. 37-04

La Société des Compteurs et Moteurs ASTER, dont le Siège Social est à Paris, 4, rue du Général-Foy, a été créée en 1898.

Spécialisée tout d'abord dans la fabrication des moteurs à combustion interne, puis du matériel de signalisation pour chemins de fer, elle s'est, dès les toutes premières années du siècle, dirigée vers la construction de matériels de comptage des liquides.

C'est ainsi que, dès la naissance de l'Industrie du Pétrole en France, elle s'est intéressée particulièrement aux matériels de comptage et de distribution des hydrocarbures.

C'est pour les besoins de ces dernières fabrications qu'elle a installé ses usines d'Ivry-sur-Seine où elle construit :

- a) Toute la gamme des distributeurs d'hydrocarbures en usage, allant des **DUX 5**, distributeurs routiers à compteur continu pour la vente au détail, jusqu'au **JUNIOR**, appareil de même type construit spécialement pour les Entreprises Privées lorsqu'un appareil poinçonné par l'Etat n'est pas obligatoire. Enfin, le **MIXER**, homologué par le Service des Instruments de Mesure, distributeur mélangeur nouvellement créé en vue du ravitaillement des moteurs deux temps.
- b) D'autre part, toute une gamme de compteurs allant jusqu'à des débits horaires de 150 m³, litres et étanches, ces derniers poinçonnés par le Service des Instruments de Mesure, tous étudiés pour s'adapter à la variété des besoins de l'Industrie Pétrolière (postes de chargement, dédouanement, équipement citernes-automobiles, servicers pour l'Aviation, etc.).

DISTRIBUTEURS ROUTIERS A COMPTEUR CONTINU

DUX 5

Poinçonnés par l'Etat pour essence et gas oil

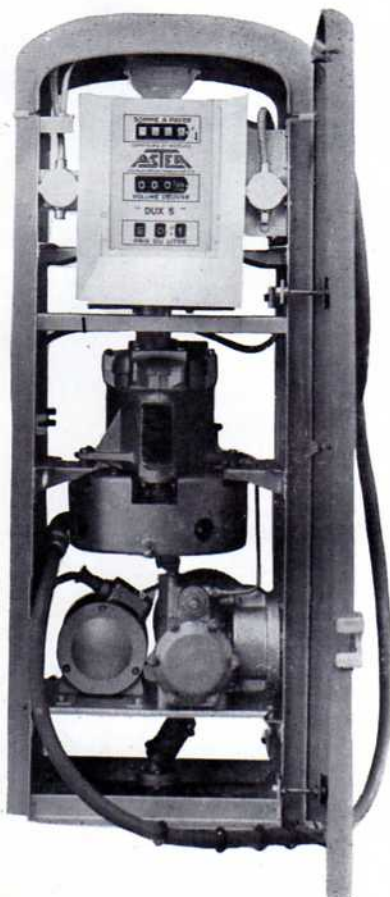
Les DUX 5 représentent les derniers perfectionnements au point de vue de la distribution des carburants. Ces appareils sont équipés avec une minuterie Prix et Volume. Ils sont livrés, à la demande, avec ou sans enrouleur de flexible. Dans tous les cas, ils distribuent avec flexible plein muni d'un pistolet modérateur.

Les DUX 5 sont le fruit d'une expérience très poussée portant sur plus de vingt années d'essais pratiques, qui se traduit par des performances inégalées et un moindre coût d'entretien.

Les DUX 5 sont équipés avec des blocs mesureurs-séparateurs interchangeables et facilement accessibles, des mesureurs d'un litre de cylindrée chemisés en acier inoxydable, un équipement électrique de sécurité.

Enfin, ces appareils peuvent, désormais, être fournis avec luminaire, c'est-à-dire avec chapeau translucide rendu lumineux la nuit et adaptable, sans modification, aux DUX 5 précédemment livrés.

Les DUX 5 sont fournis en appareils simples et en appareils doubles.



COMPTEURS

ASTER

MOTEURS

**DISTRIBUTEURS D'HYDROCARBURES A COMPTEUR CONTINU
POUR SERVICE INTÉRIEUR**

JUNIOR

Le Distributeur JUNIOR présente, sous une forme plus réduite, les perfectionnements techniques des appareils routiers de grand débit, Type DUX.

Toutefois, les appareils de ce type, spécialement étudiés pour répondre aux besoins intérieurs des Entreprises lorsqu'il ne s'agit pas de contrôler des opérations commerciales, restent des appareils de contrôle d'une manipulation simple et rapide.

Le JUNIOR se fabrique en quatre modèles, chacun équipé d'un mesureur du type de compteur à piston libre équilibré, séparateur d'air incorporé, pompe alternative à main et, en cas de marche électrique, d'un groupe électro-pompe muni d'un moteur anti-déflagrant.

Ces modèles sont :

Le J1 Monobloc,

Le J2 Cabine murale,

Le J3 Colonne à main,

Le J4 Colonne électrique, avec secours à main.

Tous ces appareils sont munis d'un dispositif indicateur à grand cadran de 50 litres au tour muni d'une aiguille de contrôle partiel avec remise automatique à zéro et d'un totalisateur à tambours chiffrés horizontaux.



**DISTRIBUTEUR MÉLANGEUR
POUR CARBURANT DEUX TEMPS
MIXER**

Le MIXER, doseur mélangeur, a été construit pour la vente du carburant deux temps.

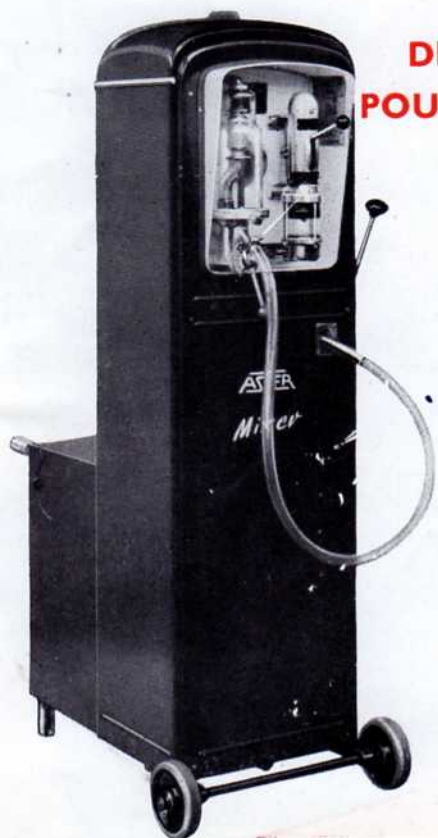
Il permet de distribuer, à chaque opération, un litre de mélange dosé, à volonté, de 3 à 10 % d'huile, voire de l'essence pure.

Cet appareil est d'une grande simplicité.

Les principales qualités du MIXER résident dans l'exactitude garantie des distributions, la visibilité de préparation des mélanges qui s'effectue sous les yeux du client, sa rapidité de fonctionnement.

Il est construit en deux modèles : le mobile qui, bien qu'équipé d'un réservoir d'essence reste maniable et de grande stabilité, et la réplique de cet appareil en appareil fixe sur colonne, pour Stations-Service.

Cet appareil est homologué par le Service des Instruments de Mesure.



COMPTEURS INDUSTRIELS D'HYDROCARBURES

La Société ASTER qui, depuis plus de 40 années, s'est spécialisée dans le comptage industriel des liquides et plus particulièrement des hydrocarbures, présente, selon les besoins :

- Soit sa série de Compteurs étanches **HYCAR**, poinçonnés par le Service des Instruments de Mesure ;
- Soit sa série Compteurs libres **NAPHTA**, en cours d'homologation par l'Administration et déjà admis, à titre dérogatoire, dans certaines utilisations.

A. Les Compteurs étanches

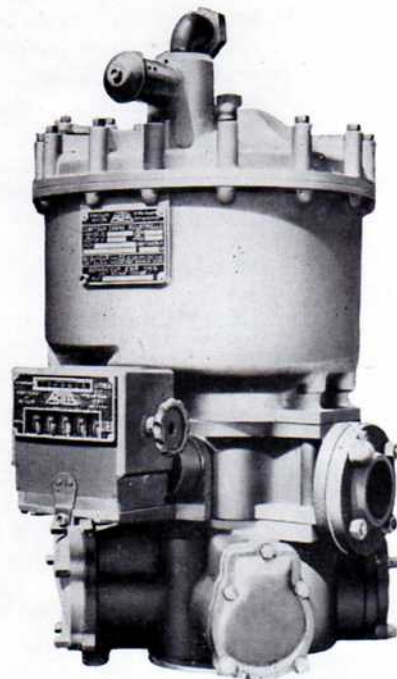
HYCAR

Comprennent 5 calibres dont les volumes cycliques sont :

- C.1. 1.000 cm³ débit pratique d'utilisation : 4 m³ h
- C.2. 2.500 cm³ débit pratique d'utilisation : 15 m³ h
- C.3. 5.000 cm³ débit pratique d'utilisation : 30 m³ h
- C.4. 12.000 cm³ débit pratique d'utilisation : 60 m³ h
- C.5. 20.000 cm³ débit pratique d'utilisation : 100 m³ h

Ces compteurs **HYCAR** répondent aux applications suivantes :

a) **Équipement camion-citerne.** — Pour l'équipement du camion-citerne, nous avons réalisé des ensembles



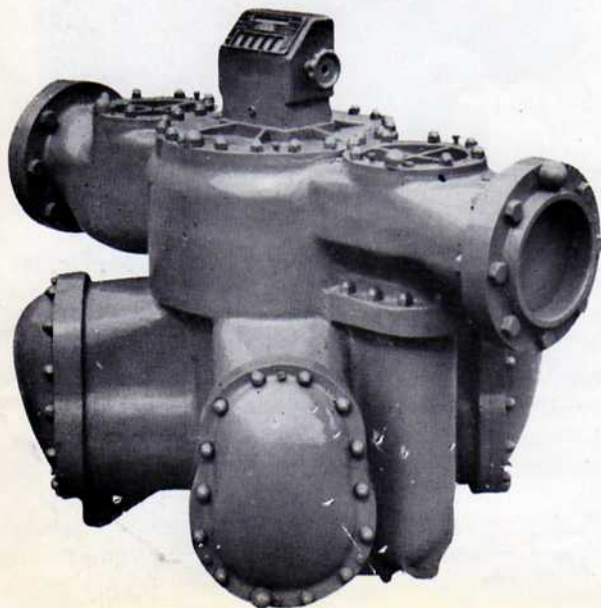
blocs-séparateurs avec mesureurs : C.1 pour DB. 11, C.2 pour DB. 22.

Ces ensembles sont nécessairement alimentés par un système de pompage, soit autonome (groupe moto-pompe), soit actionné par le moteur du véhicule par l'intermédiaire de la boîte de vitesse. Les blocs réalisent un encombrement et un poids réduits facilitant l'utilisation de ce matériel, mais évidemment compteur et séparateur d'air peuvent également être utilisés séparément si les servitudes d'installation l'exigent.

b) **Compteurs de dédouanement, dits de passage.**

— Les compteurs étanches, en raison de leur précision très poussée, ont été admis par les Douanes en vue du dédouanement des produits. Ces compteurs, dits de passage, installés à la sortie des dépôts sous douane, servent à l'acquittement des droits sur les produits mis à disposition. Leur emploi a été assez facilement imposé du fait qu'en simplifiant les opérations de douane, il supprime par ailleurs les installations coûteuses de bacs en acquitté anciennement en usage.

Les principaux dépôts sous douane français sont équipés avec nos compteurs généralement des types C.4. et C.5., débit horaire de 60 à 100 m³.



c) **Compteurs de chargement et emplois divers.**
 — Outre les utilisations précitées, les compteurs étanches sont également installés sur les rampes de chargement des dépôts pétroliers où ils servent au remplissage des camions-citernes. Ils sont encore utilisés pour le ravitaillement des chalands et dans les ports, pour le ravitaillement de la Flotte : bateaux de transport, bateaux-citernes, etc... Enfin, équipés spécialement pour fonctionner à l'eau, ils sont employés comme étalons dans les postes d'épalement.

B. Les Compteurs libres

NAPHTA

Ces appareils, du Type libre **NAPHTA** sont des compteurs volumétriques dont l'organe mobile n'est pas muni de garnitures d'étanchéité dans son glissement sur la partie fixe. Il en résulte donc théoriquement une fuite entre l'organe mobile et la partie fixe mais, par contre, l'organe mobile, dans ce type de compteur, a été rendu aussi léger et aussi dépourvu de résistance passive que possible.

De ce fait, la perte de charge entre l'une et l'autre face de l'organe mobile reste faible, tandis que la fuite est pratiquement nulle, surtout aux débits normaux d'utilisation.

La précision de ces compteurs, entre leur débit nominal et 1/10 de ce débit est de l'ordre de $\pm 2 \text{ }^{\circ}/_{100}$. Par contre, dans des gammes de débits très faibles, leur exactitude diminue.

Les nombreux avantages des compteurs **NAPHTA** sont :

- Leur rusticité, du fait que leur chambre de mesure ne contient qu'un seul organe mobile : le piston ;
- Leur précision durable par suite de la suppression de frottement et, par conséquent, l'usure ;
- Leur faible perte de charge déjà exposée ;
- Enfin, leur possibilité de supporter des différences de pression importantes pour la raison que le piston se trouve équilibré dans sa chambre de mesure.

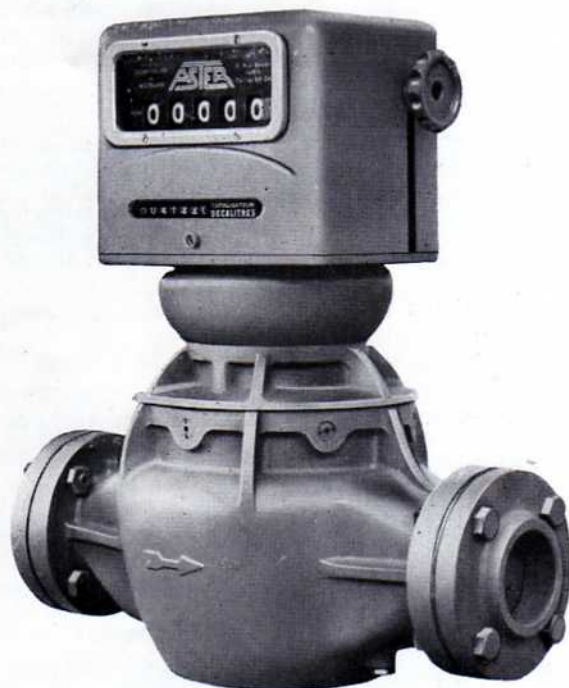
Les compteurs **NAPHTA** sont fabriqués dans les séries suivantes :

- Calibre 50 mm débit pratique d'utilisation 30 m³/h
- Calibre 60 mm débit pratique d'utilisation 40 m³/h
- Calibre 80 mm débit pratique d'utilisation 65 m³/h
- Calibre 100 mm débit pratique d'utilisation 100 m³/h
- Calibre 150 mm débit pratique d'utilisation 150 m³/h

Nos Compteurs **NAPHTA** répondent aux applications suivantes :

- a) Equipement camions-citernes ;
- b) Equipement remorques aviation (servicers) ;
- c) Compteurs de passage aviation.

Pour conclure, les compteurs libres doivent être officiellement homologués par l'Administration, à l'occasion de la refonte, actuellement en cours, de la réglementation Compteurs de 1939. Sans attendre, cependant, le Service des Instruments de Mesure tolère l'emploi, avant la lettre, de nos appareils, à titre d'essai, sur demande de dérogation.



Outre le matériel sommairement décrit ci-dessus, les **COMPTEURS ET MOTEURS ASTER** fabriquent d'autres matériels pour les hydrocarbures, en particulier des distributeurs d'huile et de mélange deux temps préparé à l'avance poinçonnés par le Service des Instruments de Mesure.

Entre autres matériels de comptage des liquides, soit industriels, soit alimentaires, tout problème de contrôle et de distribution de liquides peut donc être posé à la **SOCIÉTÉ ASTER** qui fait figure de spécialiste éprouvée notamment en ce qui concerne l'équipement de l'Industrie Pétrolière.

